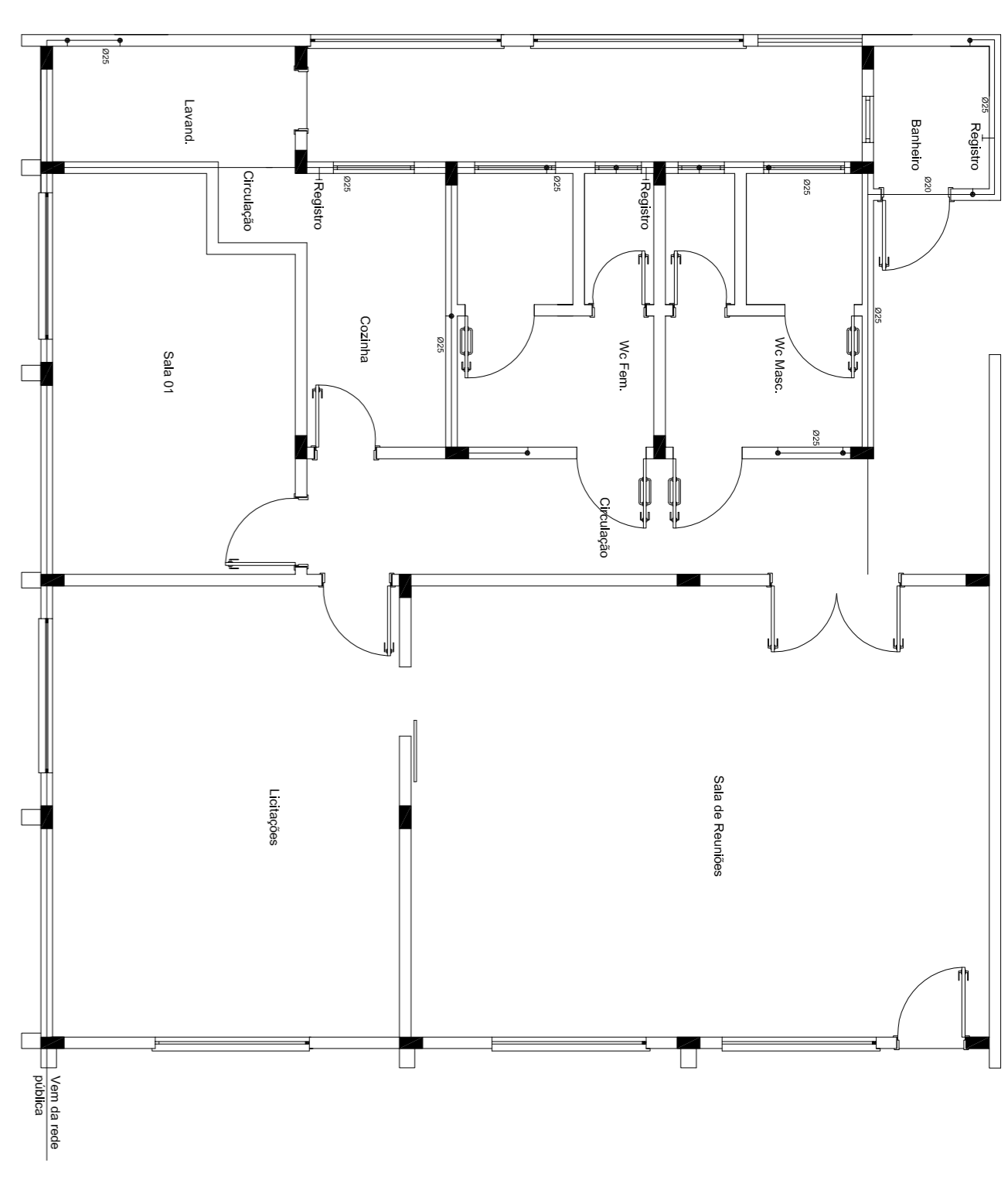
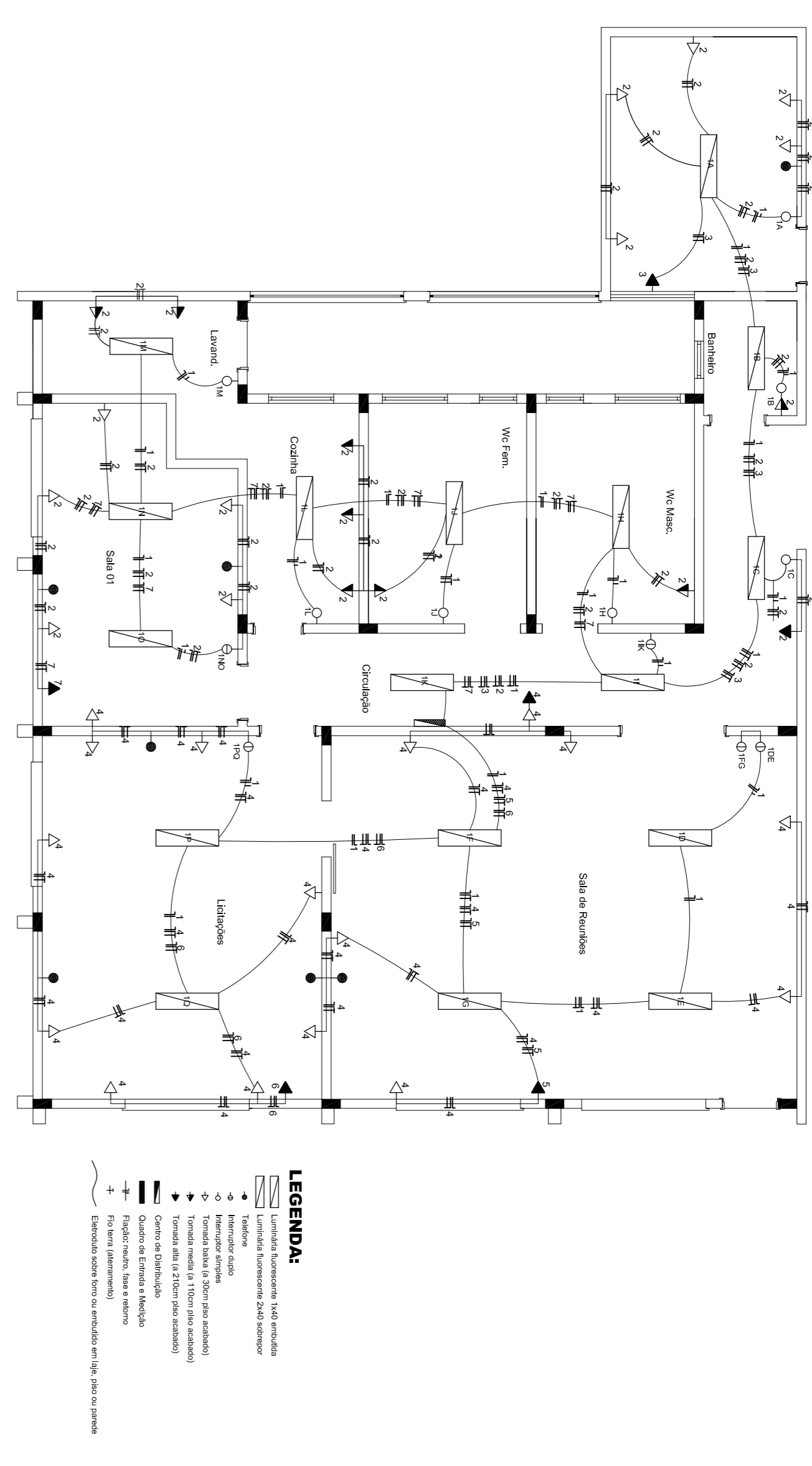


Planta Baixa Sanitário
Esc: 1/75



Planta Baixa Hidráulico
Esc: 1/75

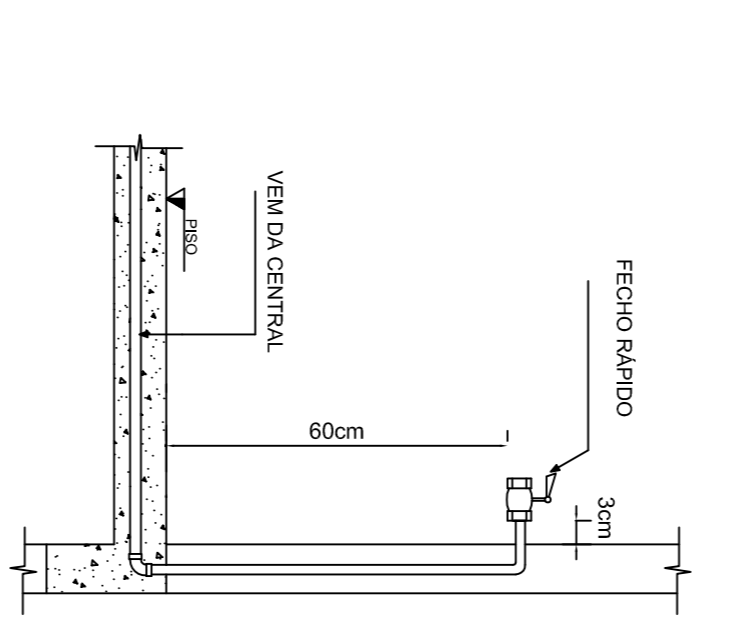
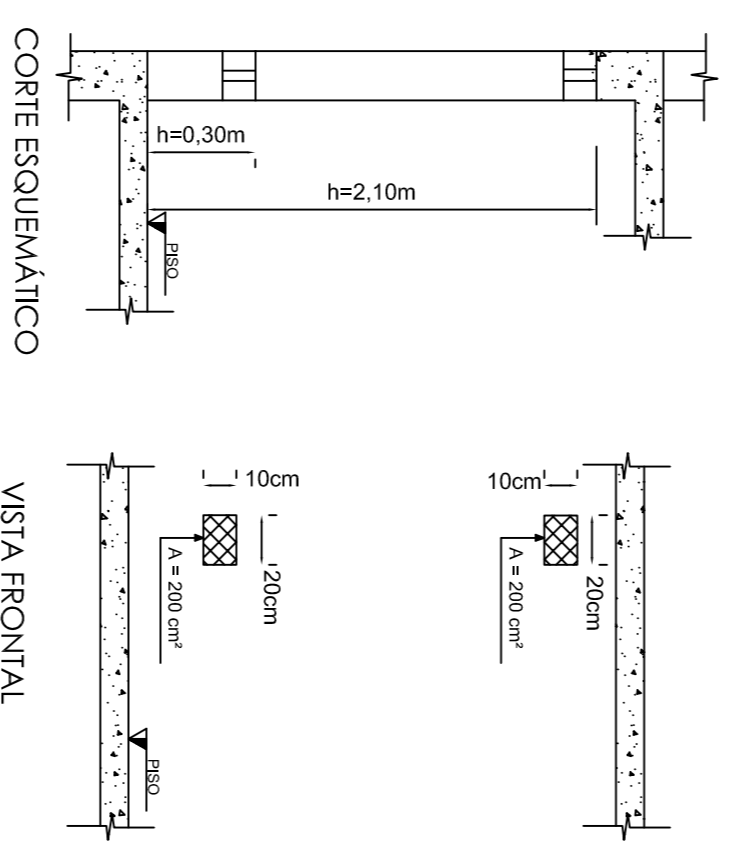


Planta Baixa Elétrico
Esc: 1/75

QUADRO GERAL DE CARGAS 01

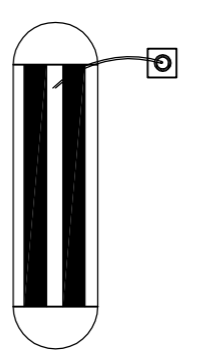
CIRCUITO	LÂMPADAS 50		TOMADAS 15		CARGA (CONDIÇÃO INSTANTÂNEA)	
	QTD	W	QTD	W	W	W
CIRCUITO 1	01	50	01	15	1500	4,0
CIRCUITO 2	01	10	19	01	1500	4,0
CIRCUITO 3	01	17	01	01	1500	4,0
CIRCUITO 4	01	01	01	01	1500	4,0
CIRCUITO 5	01	01	01	01	1500	4,0
CIRCUITO 6	01	01	01	01	1500	4,0
TOTAL GERAL	01	14	36	04	9,228 W	

COMPLEMENTARES



DETALHE VENTILAÇÃO PERMANENTE (ÁREAS COM USO DE GLP)

ESC: SEM ESCALA

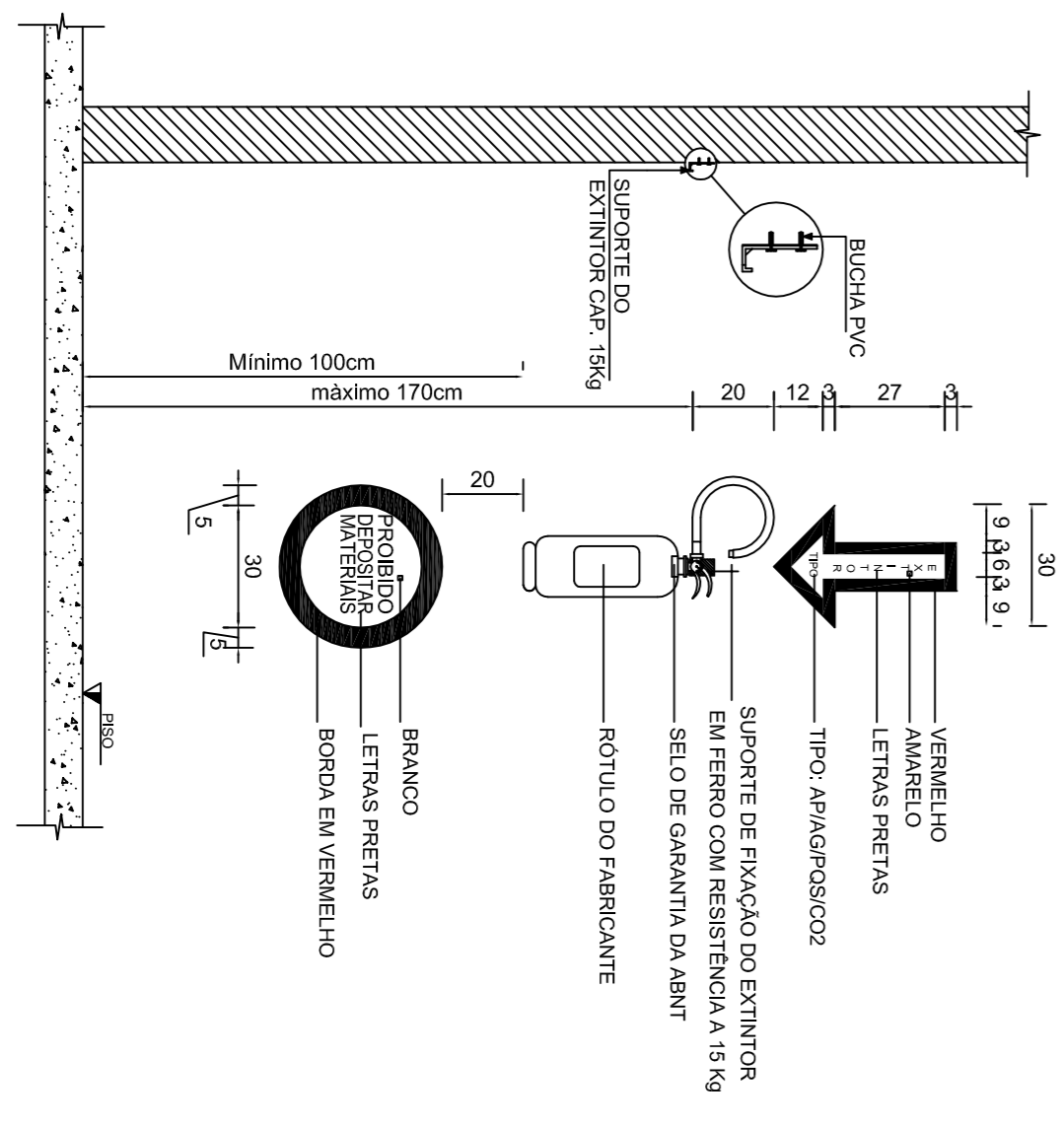


- ESPECIFICAÇÕES DAS LUMINÁRIAS**
- Autonomia mínima de 1 hora e tempo máx. de condução de 5seg.
 - Autonomia de armazenamento de 1 hora e 30 min.
 - Não deve ser instalado em locais com temperaturas superiores a 40°C e de 5 lux para locais com desventilados.
 - Temperatura de resistência ao fogo = 70 graus/hora.
 - Os condutores (fiação) não devem provocar chama e sempre mantidos em eletrodutos rígidos. Caso sejam aparentes, devem ser metálicos.
 - Não podem ser usados para outros fins salvo P. máxi.
 - Bitola mínima dos condutores = 1,5mm².

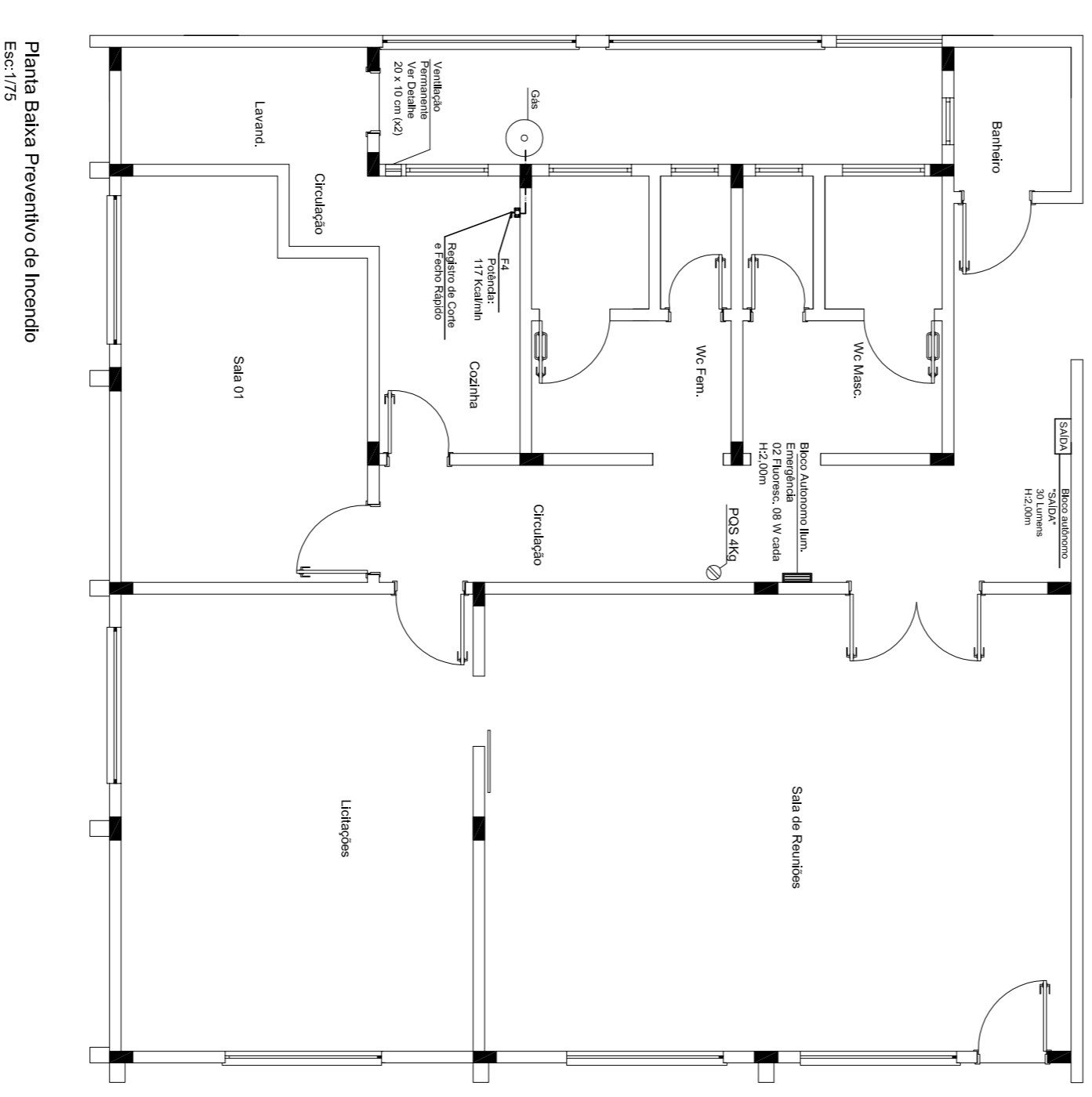
ALTURA INFERIOR AS ABERTURAS DO AMBIENTE

ILUMINAÇÃO DE EMERGÊNCIA TIPO: BLOCO AUTÔNOMO

ESC: SEM ESCALA



INSTALAÇÃO DE EXTINTORES EM PAREDE



Planta Baixa Preventivo de Incêndio
Esc: 1/75

PREFEITURA MUNICIPAL DE CORONEL FREITAS

DESCRIÇÃO: Ampliação e Reforma da Prefeitura Municipal
 ENDEREÇO DA OBRA: Avenida Santa Catarina, esquina c/ Rua Paró
 Nº DO PROJETO: 02
 ÁREA: 149,10m²
 DATA: janeiro/2015
 RESPONSÁVEL TÉCNICO PELO PROJETO: Luis Carlos Oss
 PROJETO: Juclíaine Prefeitura.dwg