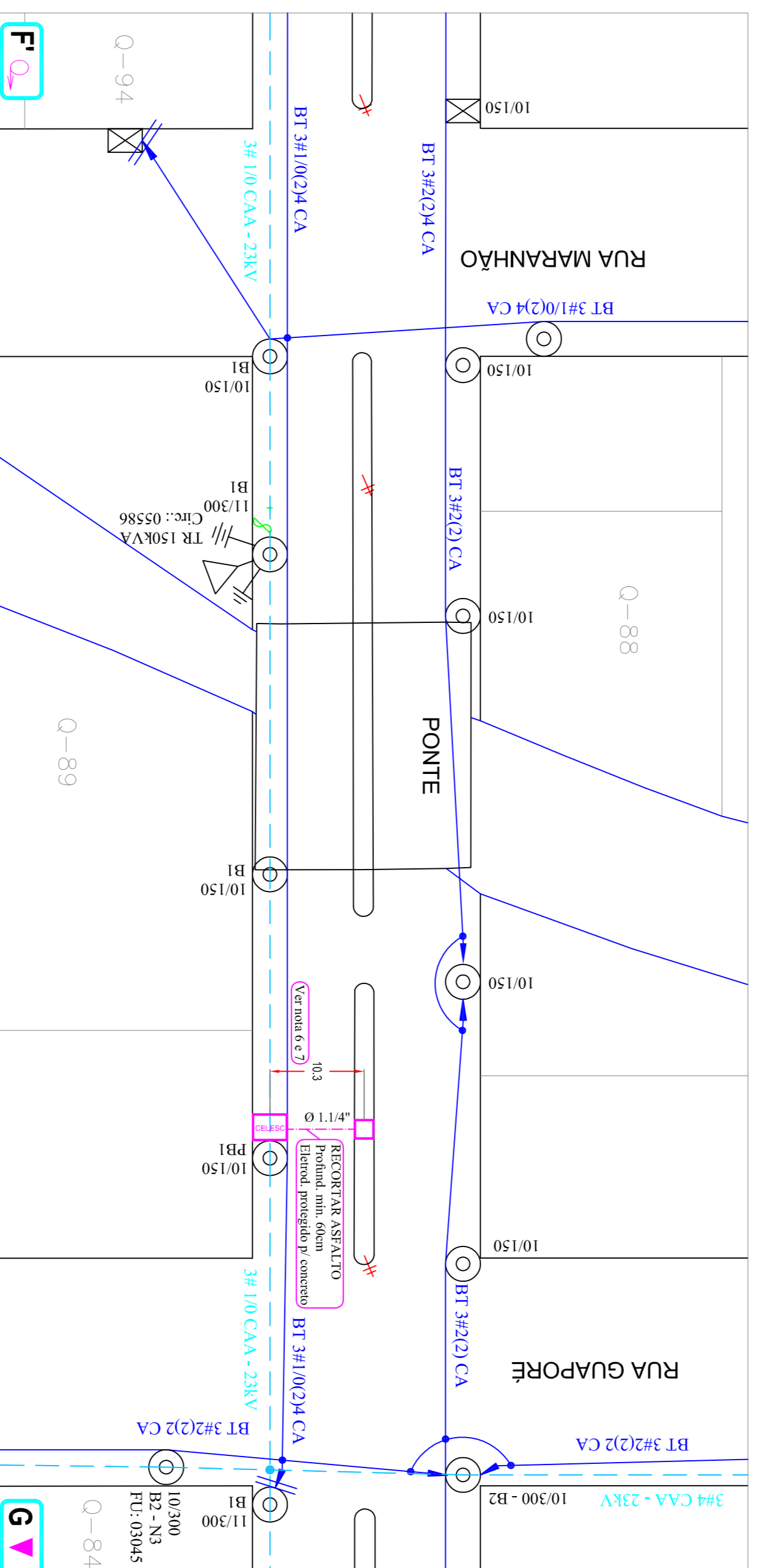
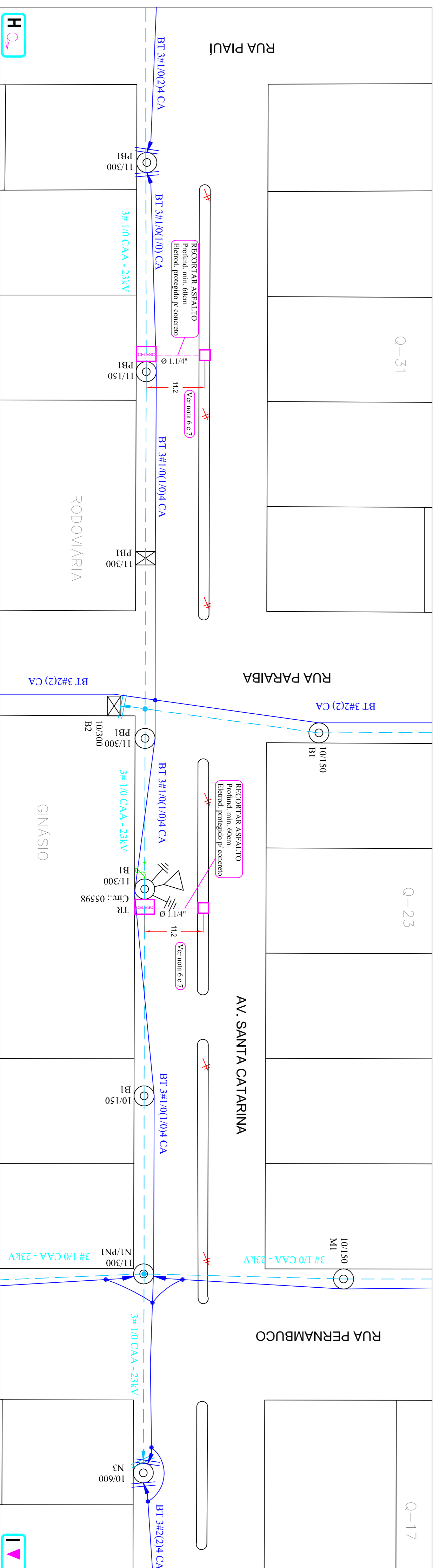


PLANTA BAIXA - TRECHO A a B
ESCALA: 1:50



PLANTA BAIXA - TRECHO B a C
ESCALA: 1:50



PLANTA BAIXA - TRECHO C a D
ESCALA: 1:50

SÍMBOLO	DESCRIÇÃO
	Poste circular de concreto existente da concessionária.
	Poste de concreto duplo "T" existente da concessionária.
	Aterramento existente.
	Transformador particular existente
	Chave fastível existente da concessionária.
	Rede de distribuição primária 23,1kV, existente.
	Rede de distribuição secundária existente.
	Encabamento da rede secundária / primária.
	Caixa de passagem subterrânea em abertura, com tampa de concreto. Proteção por "FAB" subterrâneo nº 1-1/4", profundidade mínima 60cm, protegido por envelope de concreto e sinalizado por fita "PERIGO ELÉTRICO".
	Caixa de passagem subterrânea em aberturas, com tampa de ferro padrão CELESC. Dimensões internas 65x41x80cm (LxCxP), parede interna rebocada. Poste de iluminação existente.

- NOTAS:**
- Dutos subterrâneos deverão ficar enterrados no mínimo a 60cm de profundidade, protegidos por envelope de concreto e sinalizados por fita idêntica em toda sua extensão.
 - As caixas de passagem junto ao poste da concessionária deverão ser nas dimensões internas de 41x65x80cm, com tampa de ferro conforme padrão CELESC, ver detalhe.
 - Caixas de passagem junto aos postes ornamentais deverão ser de alvenaria com dimensões internas de 40x40x60, com reboco interno, fundo com brida e tampa de concreto.
 - Os dutos deverão ser mantidos perfeitamente vedados, evitando a entrada de água e terra.
 - As caixas junto aos postes da concessionária deverão manter distância de 70cm.
 - O recorte do asfalto para passagem dos eletrodutos será de 40cm de largura.
 - A valia para passagem dos eletrodutos subterrâneos deverá ter 30cm de largura por no mínimo 60cm de profundidade.

01	REVISÃO 1	18/09/2014
00	EMISSÃO	10/02/2014

MODELO Nº: 1053930-01
DESCRIÇÃO: APROVAÇÃO FINAL

JF BRUNETTO

PROJETO: PROJETO TRAVESSIAS SUBTERRÂNEAS
- NOTAS E SIMBOLOGIA

CLIENTE: MUNICÍPIO DE CORONEL FREITAS

OBRA: PROJETO PARA TRAVESSIAS SUBTERRÂNEAS NA AVENIDA SANTA CATARINA

PROPRIETÁRIO: MUNICÍPIO DE CORONEL FREITAS
RESPONSÁVEL TÉCNICO: JEFFERSON FRANCISCO BRUNETTO

PROJETO Nº: JEFF
DATA: MARÇO/2015
ESC.: 1:50
FOLHA: 0102