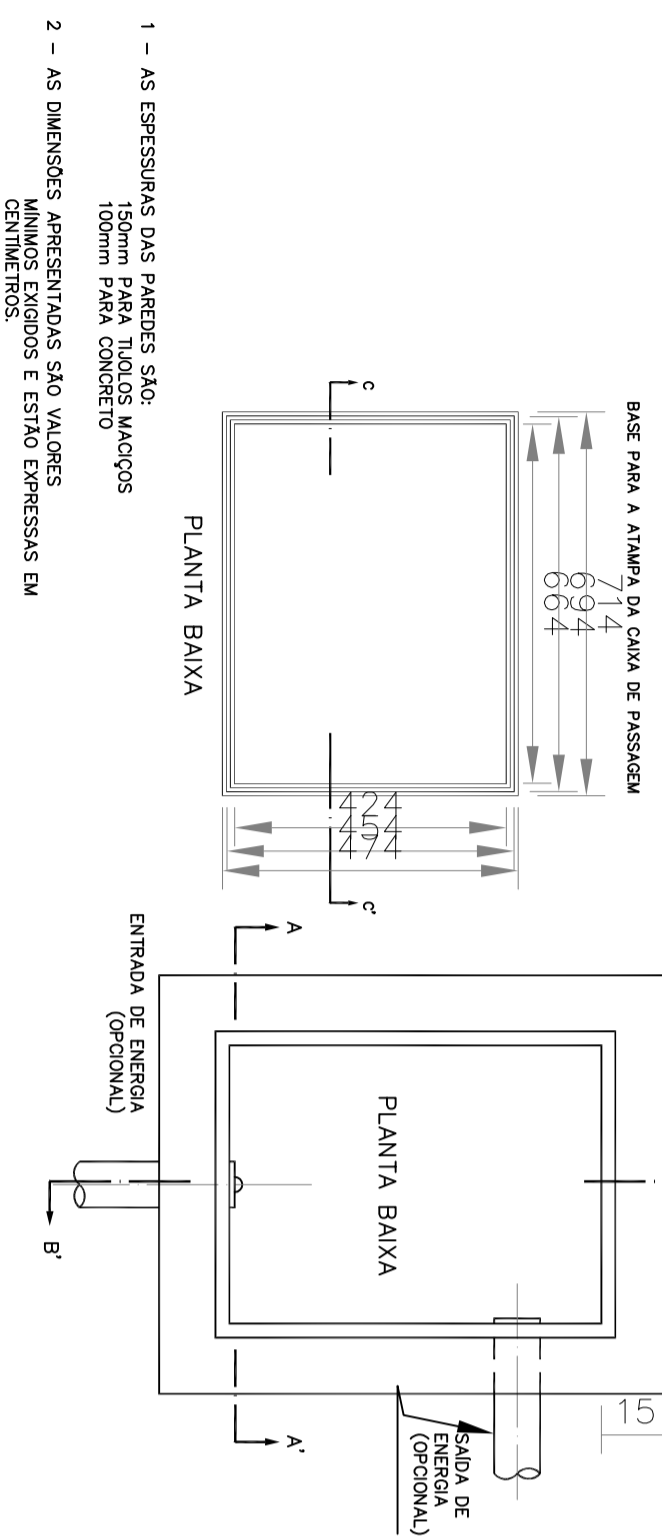
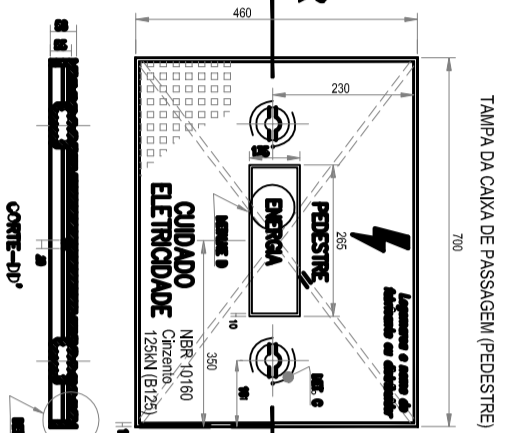
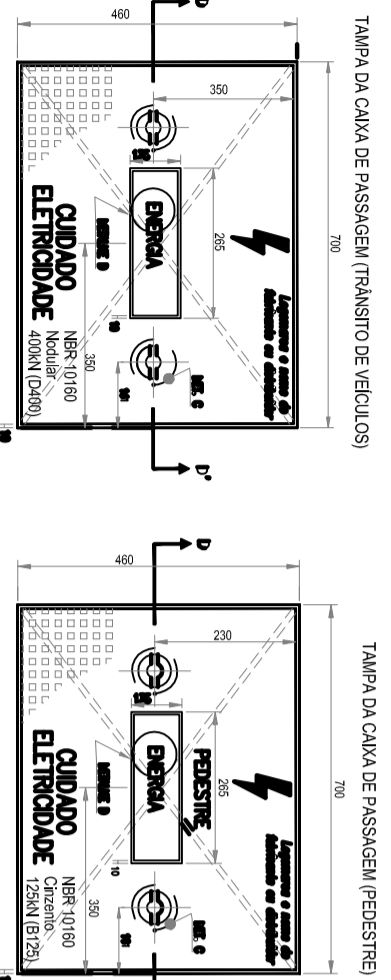
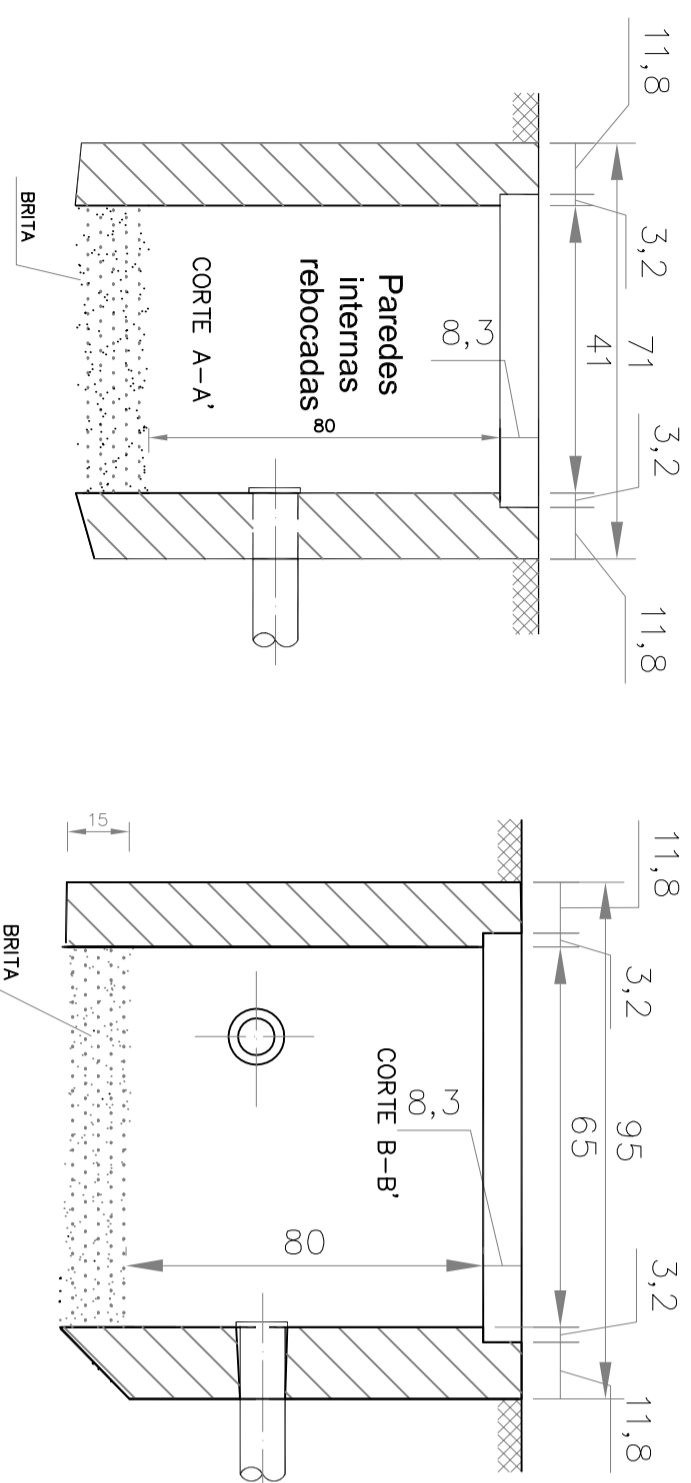


## CAIXA DE PASSAGEM SUBTERRÂNEA DIMENSÕES EM CENTÍMETROS

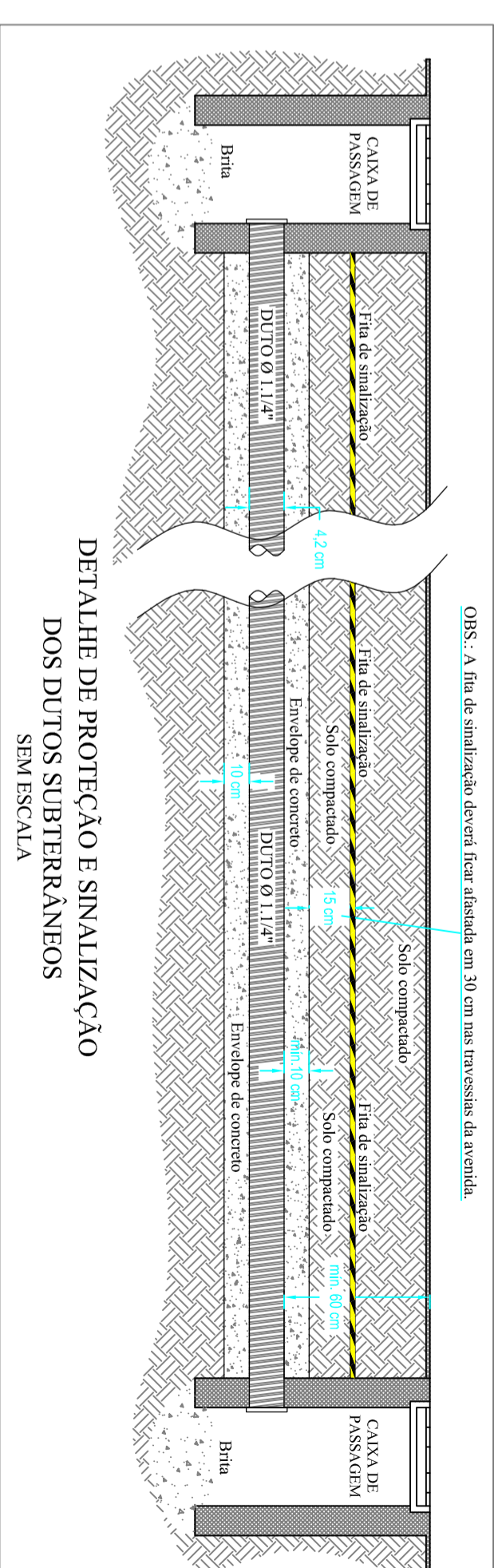


- 1 - AS ESPESURAS DAS PAREDES SÃO:  
100mm PARA TUDO OS MARGOS  
100mm PARA CONCRETO
- 2 - AS DIMENSÕES APRESENTADAS SÃO VALORES  
MÍNIMOS PARA  
DIMENSÕES  
MÍNIMAS  
REQUERIDAS E ESTÃO EXPRESSAS EM  
CENTÍMETROS

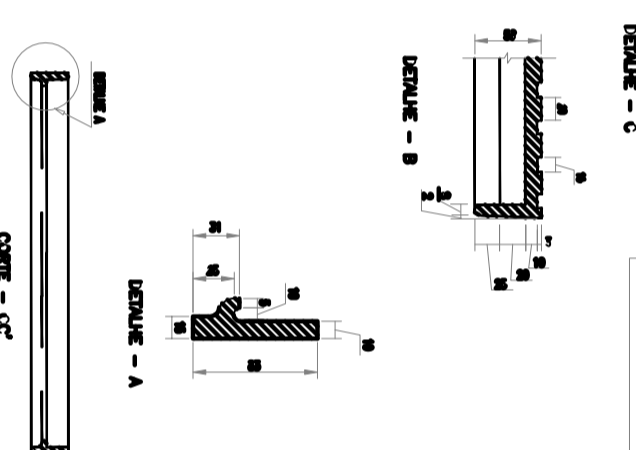
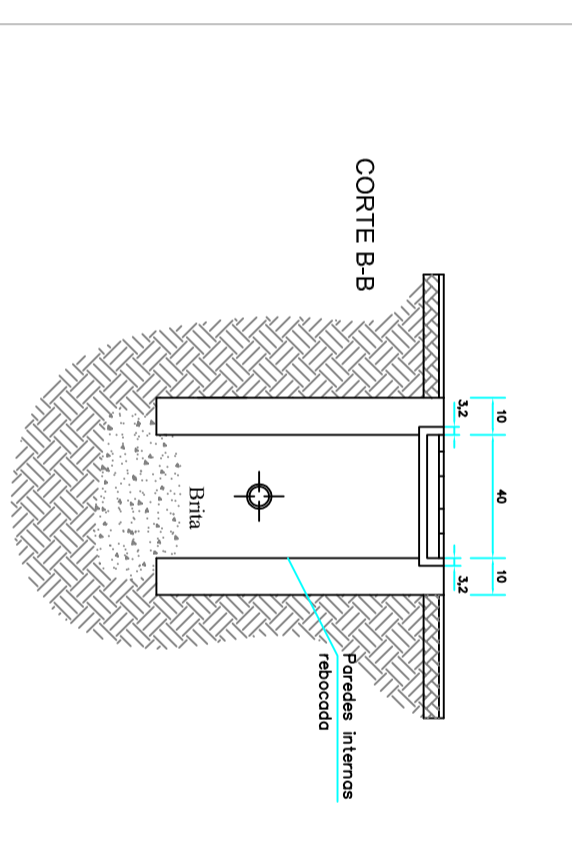
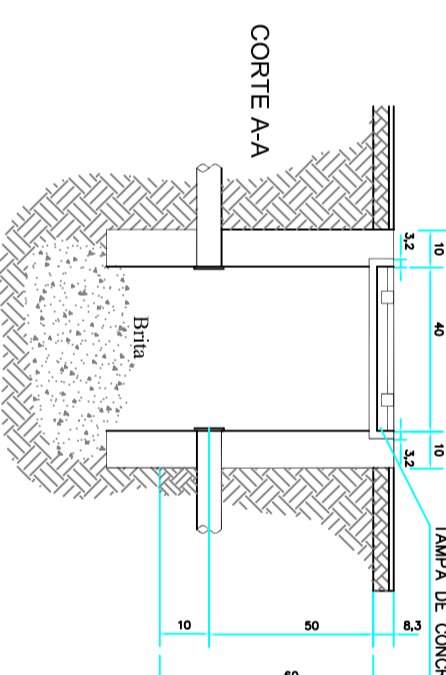
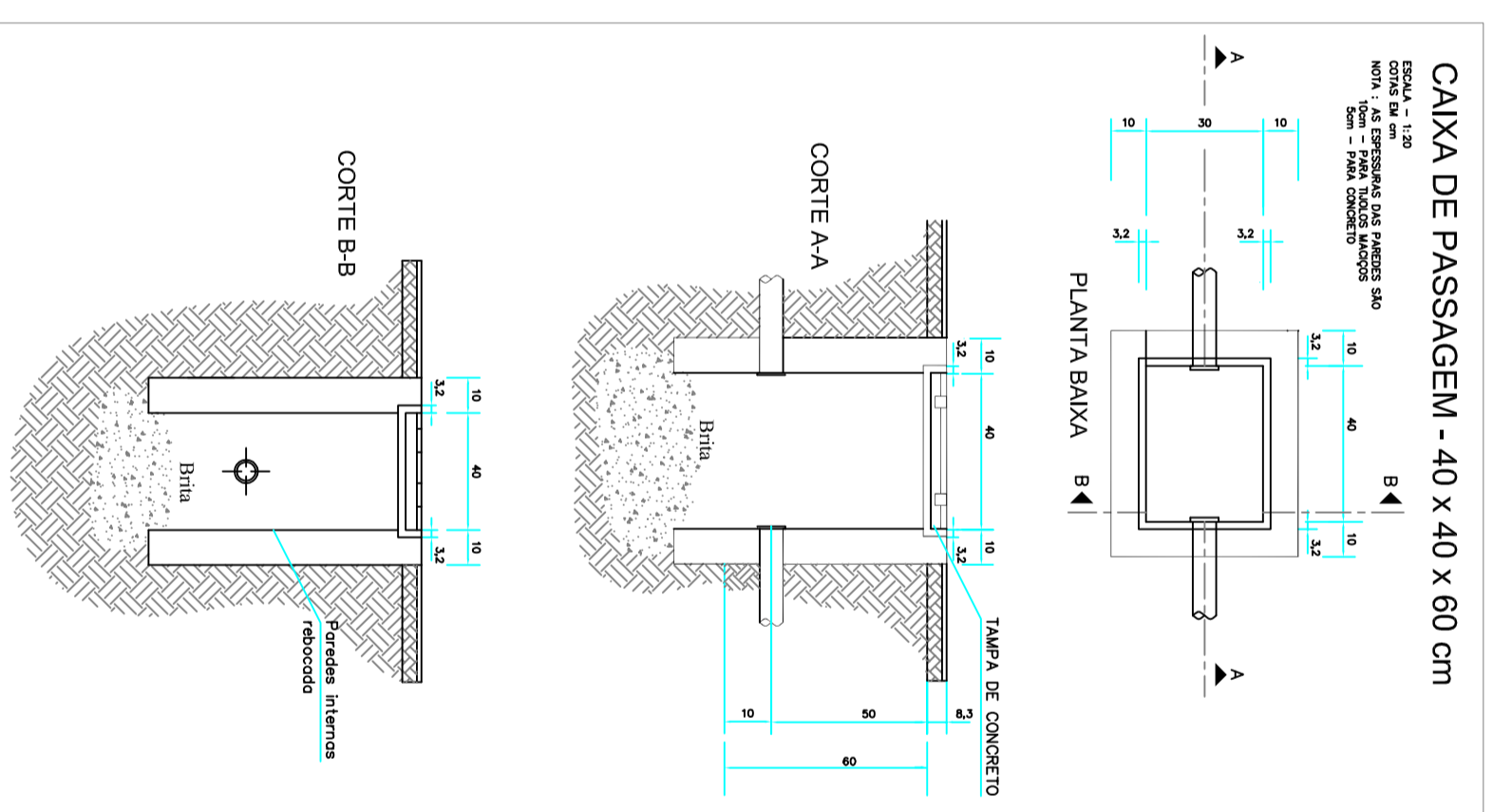


### NOTAS:

- Tampa de ferro fundido para entrada de energia elétrica subterrânea.
- As tampa deverão estar de acordo com a norma NBR 10160.
- Para locais onde ocorrer fluxo somente de pedestres, a resistência mecânica da tampa deverá ser de 125kN e a resistência à tração deverá ser 450Mpa.
- Para locais onde ocorrer fluxo de veículos, a resistência mecânica da tampa deverá ser de 400 kN (Q400).
- Deve ser gravado de forma legível e indelével em alto relevo as seguintes identificações:
  - Logomarca e/ou nome do fabricante ou distribuidor, o "raio típico" de eletricidade, a inscrição "Cuidado eletricidade", a inscrição "energia" a inscrição "NBR 10160", a inscrição "pedestre" (para a tampa de 125 kN), mês, ano e lote de fabricação (parte inferior), material (cinzento/nodular) e carga de controle mínima (125kN ou 400kN).
- A tampa e o oró deverão receber uma proteção superficial com tinta de alumínio.
- As tampus deverão possuir ensaios em laboratórios credenciados de acordo com as respectivas normas da ABNT.
- Os fabricantes deverão ser cadastrados e ter seus produtos certificados pela Celeso.
- Medidas em milímetros (mm), quando não indicado em contrário.



### DETALHE DE PROTEÇÃO E SINALIZAÇÃO DOS DUTOS SUBTERRÂNEOS SEM ESCALA



01	REVISÃO 1	18/08/2014
00	EMISSÃO	10/02/2014
MODE. N.º	DESCRIÇÃO:	DESENHO: APROVAÇÃO/DATA:

**JF BRUNETTO**

DESCRIÇÃO:  
- DETALHES

CLIENTE:  
MUNICÍPIO DE CORONEL FREITAS

OBRA:  
PROJETO PARA TRAVESSIAS SUBTERRÂNEAS  
NA AVENIDA SANTA CATARINA

PROPRIETÁRIO:  
MUNICÍPIO DE CORONEL FREITAS  
CNPJ: 83.021.824/0001-75

RESPONSÁVEL TÉCNICO:  
JEFFERSON FRANCISCO BRUNETTO  
CREA-SC: 058466-4

PROJETO N.º: DESENHO: DATA: ESC.: PRANCHA: