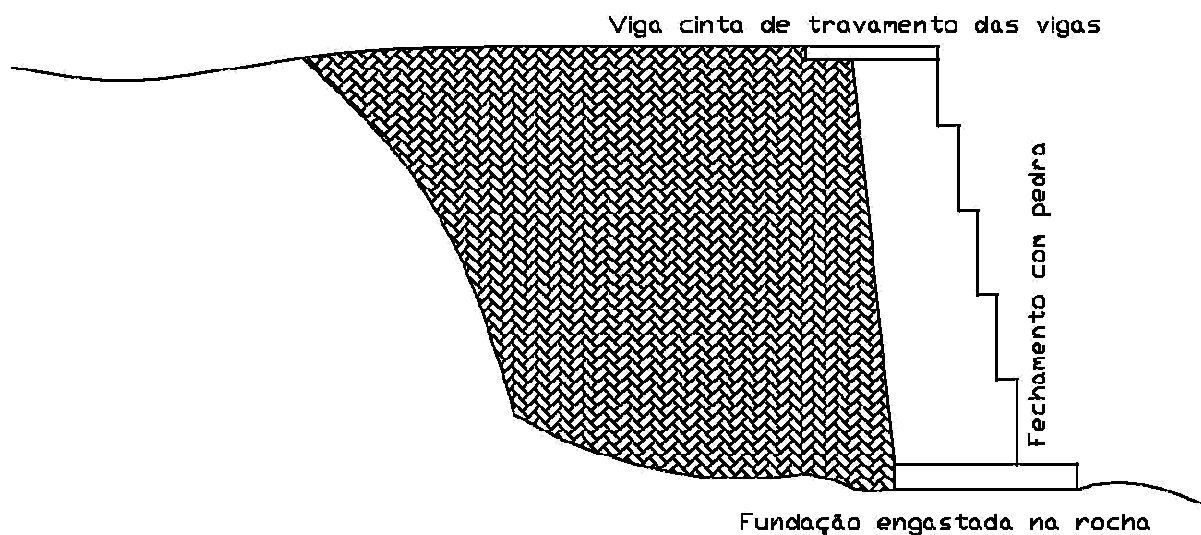


VISTA FRONTAL

DETALHES

ESPECIFICAÇÃO <p style="text-align: center;">RECUPERAÇÃO DE UMA CABECEIRA DE PONTE</p>		DESENHO <p style="text-align: center;">LUIS</p>
RESP. TÉCNICO <p style="text-align: center;">ENG CIVIL LUIS CARLOS OSS</p>	ASSINATURA 	ÁREA
PROPRIETÁRIO <p style="text-align: center;">MUNICIPIO DE CORONEL FREITAS</p>	ASSINATURA 	PRANCHAS <p style="text-align: center;">01</p>



DETALHES

ESPECIFICAÇÃO

RECUPERAÇÃO DE UMA CABECEIRA DE PONTE

DESENHO

LUIS

RESP. TÉCNICO

ENG CIVIL LUIS CARLOS OSS

ASSINATURA

ÁREA

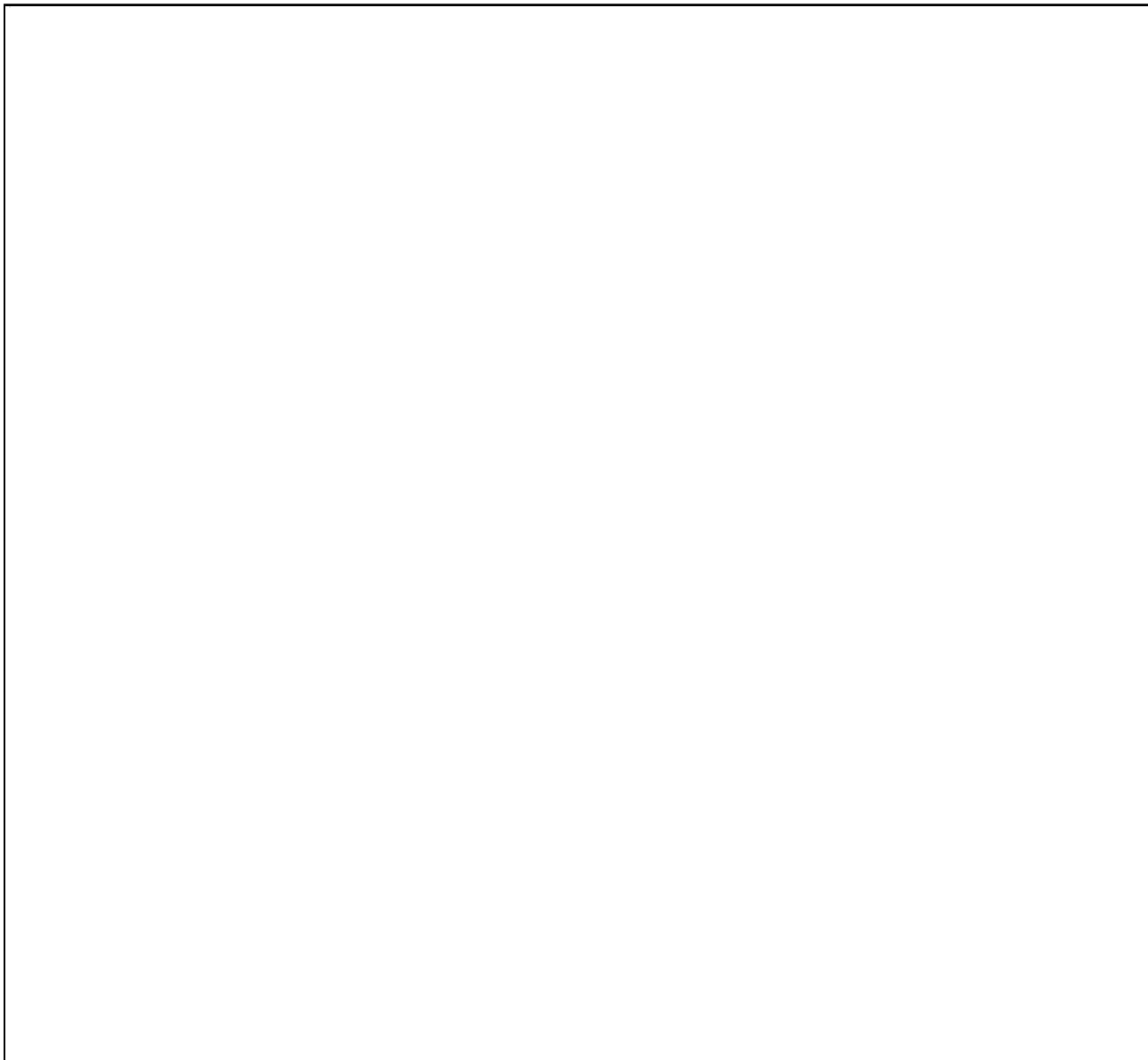
PROPRIETÁRIO

MUNICIPIO DE CORONEL FREITAS

ASSINATURA

FRANCA

02



TITULO <i>RECUPERAÇÃO DE UMA CABECEIRA DE PONTE</i>		DATA <i>março/16</i>
ESPECIFICAÇÃO <i>CABECEIRA EM PEDRA, PRÓXIMO ILDO TEO</i>		RESENHA <i>LUIS</i>
RESP. TÉCNICO <i>ENG CIVIL LUIS CARLOS OSS</i>	ASSINATURA	AREA
PROPRIETÁRIO <i>MUNICIPIO DE CORONEL FREITAS</i>	ASSINATURA	ESCALA <i>INDICADA</i>
ESPECIFICAÇÃO <i>VISTA E DETALHES</i>		PRANCHA <i>00</i>