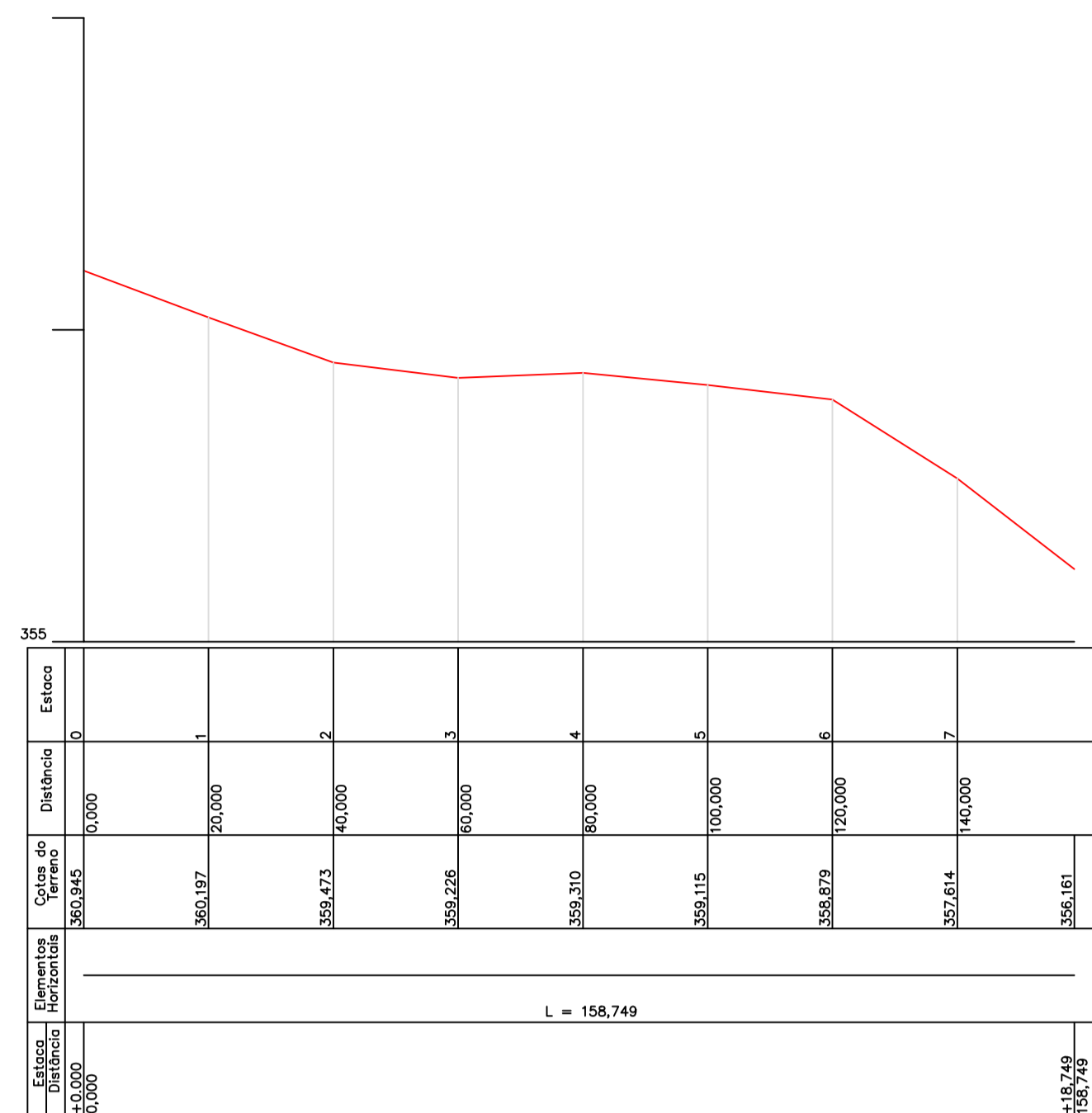


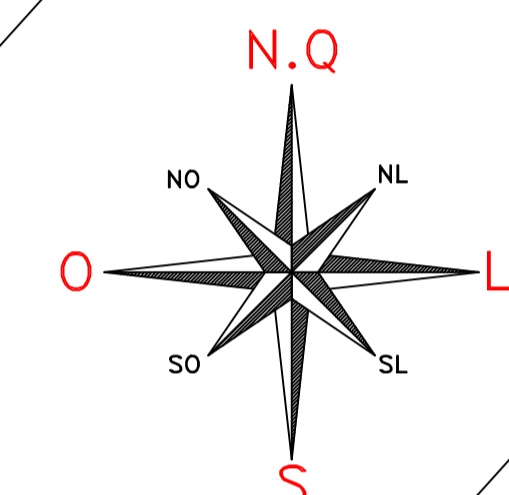
Rua João Alberto Guollo

ESCALA:
H = 1:1.000
V = 1:1.00



Rua Ângelo Pelizza

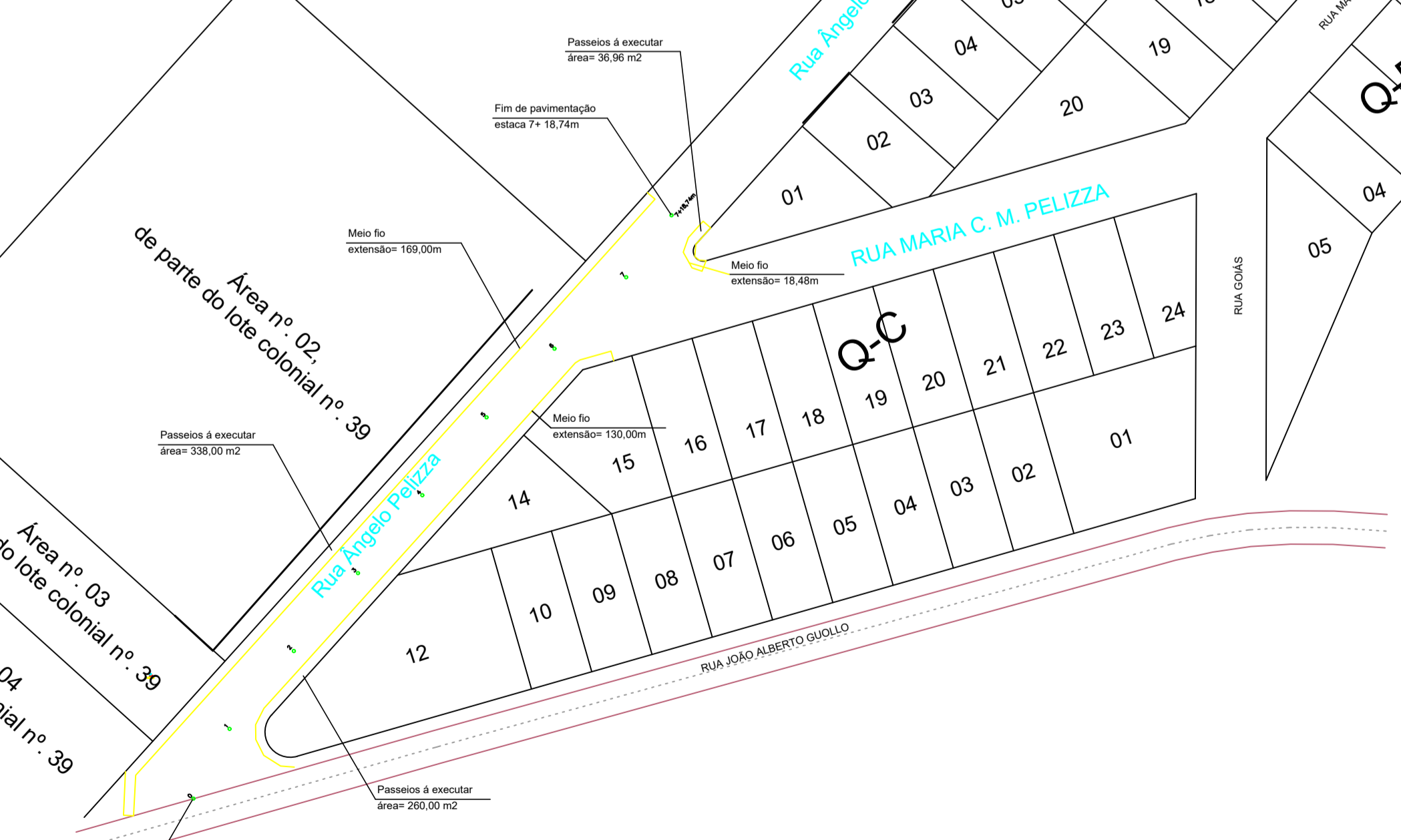
Lote colonial nº. 37



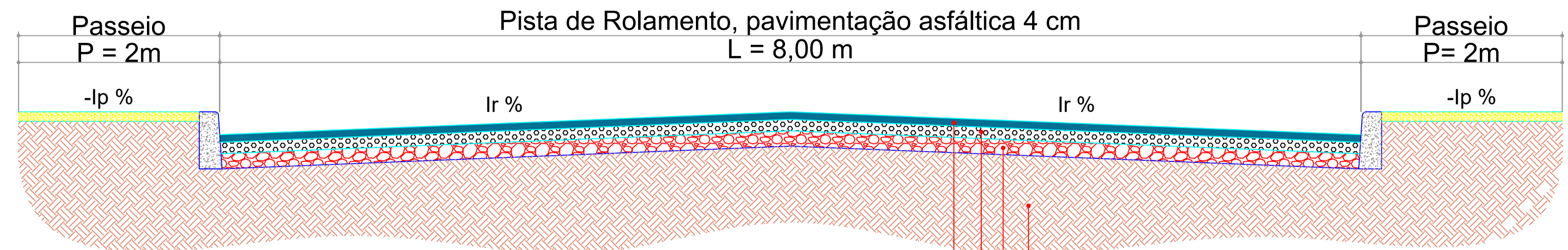
Área 01
Parte do lote colonial nº. 39

Área 01-A
Parte do lote colonial nº. 39

Loteamento
Ângelo Pelizza



RUA A PAVIMENTAR
ESCALA: _____ 1:1.000

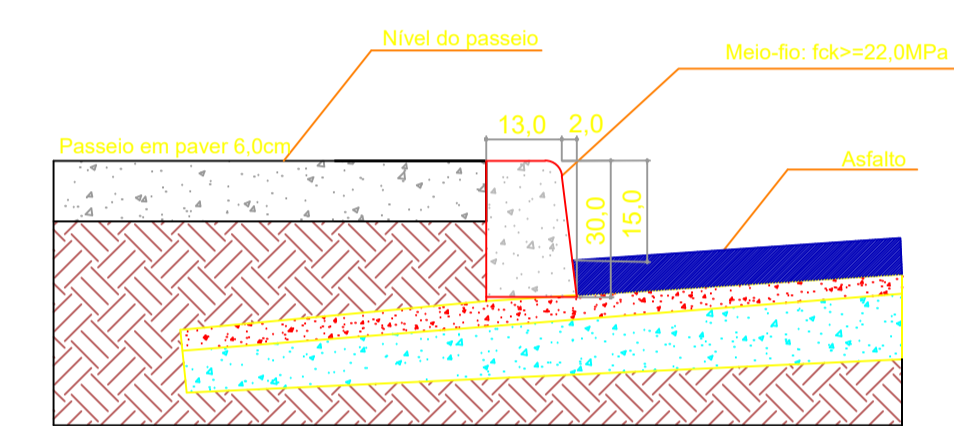


Seção transversal

- ①
- ②
- ③
- ④

LEGENDA		DIMENSÕES
		ESPESSURA (m)
01	CAMADA DE ROLAMENTO	0,04
-	PINTURA DE LIGAÇÃO	-
-	IMPRIMAÇÃO	-
02	BASE	0,10
03	SUB-BASE	0,15
04	SUB-LEITO / REGULARIZAÇÃO	-

Rua	Comprimento	Largura	Ir	P	Ip	Área
Rua Ângelo Pelizza	158,74 m	8,00m	3,0 %	2,00 m	2,0 %	1.269,92 m ²
						Total: 1.269,92 m²

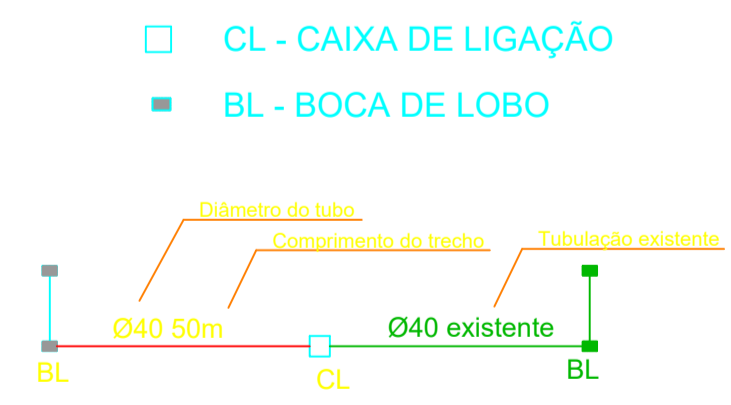


Detalhe do pavimento e meio-fio

DETALHES DA PAVIMENTAÇÃO



LEGENDA



PAVIMENTAÇÃO ASFÁLTICA

DESCRIÇÃO: Pavimentação Asfáltica		ESCALA: INDICADA
ENDEREÇO DA OBRA: Rua Ângelo Pelizza		DATA: abril/2022
CONTEÚDO: Planta, Perfil longitudinal e Detalhes	Nº DO PROJETO: 02	ÁREA: 1.269,92m ²
RESPONSÁVEL TÉCNICO PELO PROJETO: Luís Carlos Oss Engenheiro Civil CREA-SC: 053.939-7		DESENHISTA: Luís
		ARQUIVO: Asf_2RuasAngelo